

Smart METAL *Design*



Gradient Lounge Chair, shiny nickel
Gradient Lounge Chair, nickel brillant

JorisLaarmanLab©

MATERIAL

Rapid prototyping:

SLA, SLS, FDM, casting resin

Plastic: ABS, PC, PEEK, PVC, PEI

Metal: aluminium, steel, brass, copper

Other: glass, carbon, composites

SUPPORT

Prototypage rapide : SLA, SLS, FDM, résine de coulée

Plastique : ABS, PC, PEEK, PVC, PEI

Métal : aluminium, steel, brass, copper

Autre : verre, carbone, composites

FINISHES

Nickel, copper (satin, shiny, brushed, mat)

Flash or gold-plated : yellow, pink, champagne (satin or shiny)

Ruthenium, palladium (satin or shiny)

Colored varnish on shiny nickel

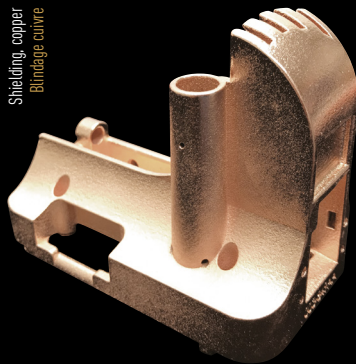
FINITIONS

Nickel, cuivre (satiné, brillant, brossé, mat)

Flash ou plaqué or : jaune, rose, champagne (satiné ou brillant)

Ruthénium, palladium (satiné ou brillant)

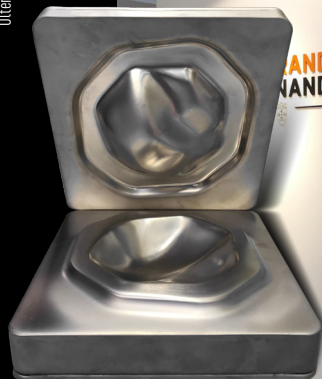
Vernis coloré sur base nickel brillant



Shielding, copper
Blindage cuivre

Nickel metallization on 3D printed
Uttem mold - University of Maine,
Composite Alliance Corp.

Métallisation nickel sur
moule imprimé 3D en Uttem



Selective shiny nickel metallization on panels
Tourism office of Le Grand Bormand

Dépôt sélectif, nickel brillant

ADVANTAGES

- > Increased mechanical properties
- > Better heat resistance
- > Fire resistance
- > Impact resistance
- > Abrasion / corrosion resistance
- > Weight savings
- > Manufacture of complex parts

AVANTAGES

- > Apport de propriétés mécaniques
- > Meilleure tenue en température
- > Tenue feu
- > Résistance aux impacts
- > Résistance corrosion / abrasion
- > Gain de masse
- > Réalisation de formes complexes

MAXIMUM TANK CAPABILITY CAPACITÉS MAX. DES BAINS

Mat nickel 6800 x 3800 x 2400 mm

Nickel mat

Shiny nickel 2700 x 1400 x 1000 mm

Nickel brillant

Traditional copper 2700 x 2400 x 1400 mm

Cuivre standard

Gloss copper 2700 x 1400 x 1000 mm

Cuivre brillant

Precious metal 500 x 500 x 500 mm

Métal précieux



Logo Lexus, ruthenium
Logo Lexus ruthénium

METALCOMPOSITE®

Thick electrolytic plating for the strengthening of plastic parts, composites or 3D prints

- > 3D PRINTED MOLDS
- > WORKS OF ART
- > DESIGN PARTS

Dépôt électrolytique épais pour renforcement de pièces plastiques, composites ou issues d'impression 3D

- > OUTILLAGES IMPRIMÉS 3D
- > ŒUVRES D'ART
- > PIÈCES DESIGN

Perfume bottle, shiny nickel
Flacon de parfum, nickel brillant



Thierry Mugler

Metallization Métallisation by electroforming par électroformage

This additive technology enables to deposit a layer of metal up to several millimeters on top of a part or a mold. This process of metallization is ideal for the manufacture of pre-serial parts and small series production.

Technologie additive qui consiste à déposer une couche de métal pouvant atteindre plusieurs millimètres d'épaisseur sur une pièce existante ou sur un moule. L'électroformage est idéal pour la fabrication de prototypes, pièces de présérie et petite série.

METALOOK®

Thin electrolytic plating on a part to give it a metal look

- > DECORATION PARTS

Dépôt électrolytique de faible épaisseur pour donner un aspect métal à une pièce

- > PIÈCES DÉCORATION

METALPUR®

100% metal parts entirely made by electroforming

- > LEADING EDGES
- > HOLLOW BODIES
- > CUSTOM MADE GRILLS

Réalisation de pièces 100% métal par électroformage

- > BORDS D'ATTAQUE
- > CORPS CREUX
- > GRILLES SUR MESURE

METALCONDUCT®

Copper metallization to give a thermal and electrical surface conductivity

- > SHIELDING
- > WAVE GUIDES

Dépôt de cuivre pour garantir une conductivité thermique ou électrique de surface

- > BLINDAGE
- > GUIDE D'ONDES



Cap. gold, MMB
Capot. or, MMB

Smart
METAL
Design

APPLICATION SECTORS
SECTEURS D'APPLICATION

- > ART, DESIGN, LUXURY
ART, DESIGN, LUXE
- > COSMETICS
COSMÉTIQUE
- > ARCHITECTURE
ARCHITECTURE
- > WATCHMAKING
HORLOGERIE
- > AUTOMOTIVE
AUTOMOBILE
- > AEROSPACE & SPACE
AÉRONAUTIQUE ET SPATIAL
- > INDUSTRY
INDUSTRIE

Perfume bottle,
shiny nickel
Flacon de parfum,
nickel brillant
Thierry Mugler



Copper chair, copper
Copper chair, cuivre
JorisLaarmanLab®

METAL

SMART METAL DESIGN

Sortie autoroute A7 - 26270 LORIOL - FRANCE
Tél. +33 (0)4 75 63 08 72
Email : commercial@smartmetaldesign.com